

# Analyseurs en ligne série EZ

Votre solution complète



Be Right™



- Large gamme analytique
- Flexibilité
- Décisions plus rapides
- Développement de vos capacités

# Solutions de surveillance pour les applications industrielles et municipales

## Large gamme analytique

La gamme d'analyseurs de la série EZ constitue une solution complète pour le cycle de l'eau grâce à sa mesure novatrice de paramètres tels que l'ATP, la toxicité, les AGV/TAC et les métaux à l'état de traces, ainsi que les composés organiques, inorganiques et les nutriments. Qu'il s'agisse d'eau potable, d'eaux usées ou d'applications industrielles, vous pouvez optimiser un large éventail de procédés de traitement avec la série EZ.

## Flexibilité

Les analyseurs de la série EZ offrent une flexibilité optimale, une grande variété de plages de mesure, ainsi que la capacité de mesurer plusieurs flux (jusqu'à huit canaux). De multiples options de paramètres sont possibles, comme les métaux totaux ou dissous. L'étalonnage et la validation automatiques garantissent la précision de votre analyse. Vous pouvez également introduire votre propre échantillon ou standard dans l'analyseur via la prise d'échantillon manuelle.

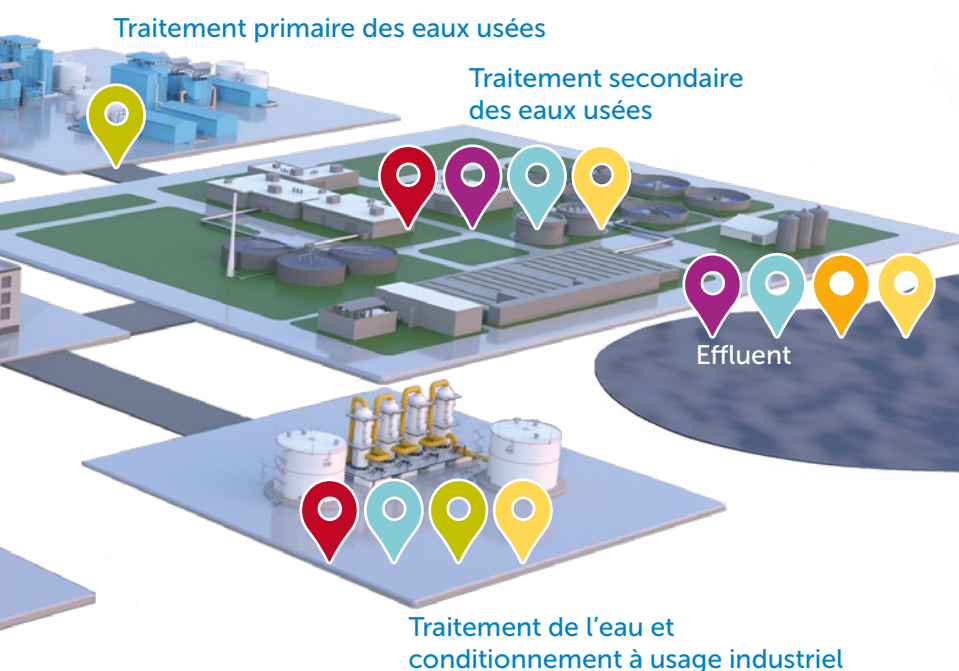
## Décisions plus rapides

Grâce à la technologie de la série EZ, vous pouvez améliorer le contrôle de vos process, éviter les temps d'arrêt et garantir la conformité (les données sont disponibles 24 heures sur 24 et 7 jours sur 7). L'accès administrateur et les touches de menu activées/désactivées offrent des niveaux d'accès personnalisables pour la sécurité des données. En outre, les diverses sorties de communication analogiques et numériques permettent une intégration facile à vos systèmes.



## Développement de vos capacités

La surveillance fiable des sites distants ou des usines sans personnel permet aux techniciens de se concentrer sur d'autres tâches. Tous les analyseurs de la série EZ contiennent les mêmes pièces de rechange, ce qui nécessite moins de stocks. Quant à l'interface utilisateur commune, elle réduit les besoins de formation. Le nettoyage automatique entre les échantillons élimine la contamination croisée. Tout cela contribue à améliorer les performances de votre usine.



## Paramètres

### Dureté et alcalinité

Dureté (Totale / Ca / Mg)

Alcalinité (Libre / Totale)

### Nutriments

Ammonium

Nitrate

Nitrite

Phosphate

Azote total

Phosphore total

### Matières organiques

DCO

COT

Phénol

Acides gras volatils (AGV)

### Matières inorganiques

Chlorure

Chlore (gamme haute)

Cyanure

Fluorure

Peroxyde d'hydrogène (H<sub>2</sub>O<sub>2</sub>)

Silice

Sulfate

Sulfure

### Métaux

Aluminium

Arsenic

Bore

Cadmium

Chrome

Cuivre

Fer

Plomb

Manganèse

Mercure

Zinc

### Paramètres spéciaux

Adénosine triphosphate (ATP)/

Activité microbienne

Toxicité

Couleur

# Votre solution complète



Analyseur colorimétrique



Analyseur ISE



Titrateur



Analyseur par chimiluminescence



Panneau de pré-conditionnement d'échantillon

## Une plate-forme, plusieurs technologies

Grâce à la plate-forme d'instruments polyvalente, vous serez en mesure de faire correspondre l'analyse en ligne avec la méthode établie dans votre laboratoire dans la plupart des situations.

- Colorimétrie
- Electrode ISE
- Titration simple ou multi-paramètres
- Voltammétrie
- Chimiluminescence ou respirométrie

Tous les analyseurs de la série EZ sont pourvus du même boîtier robuste et offrent un faible encombrement. Leur interface utilisateur commune sur les PC industriels est facile à utiliser et permet de réduire le temps de formation.

## Pré-conditionnement d'échantillon puissant

Afin de répondre aux exigences de chaque application, les analyseurs de la série EZ peuvent être associés avec des unités de pré-conditionnement d'échantillon robustes pour la filtration ou la dilution externe. Tous les systèmes sont conçus pour fonctionner de manière entièrement automatisée et ne requièrent que peu d'intervention.

Les systèmes de filtration autonettoyants sont disponibles pour différentes tailles de particules. Leur conception permet un échantillonnage performant et contribue à un taux élevé de disponibilité.

## Applications

Les paramètres de la série EZ couvrent l'ensemble du cycle de l'eau, de l'eau brute aux effluents d'eaux usées. Pour en savoir plus, téléchargez des notes d'application et les documents relatifs aux paramètres spécifiques à partir de la page Hach® Support. Quelques exemples :

- Aluminium dans l'eau potable
- Fer et manganèse dans l'eau brute
- Activité microbienne/ATP dans les applications industrielles et environnementales
- Acides gras volatils et alcalinité dans les digesteurs anaérobies
- Alcalinité et dureté dans les cycles de refroidissement

## Partenariat de services

Grâce à l'assistance Hach, vous disposez d'un partenaire mondial qui comprend vos besoins et qui se soucie de fournir une assistance fiable et de qualité dans les délais. Nos équipes d'assistance technique, de maintenance sur site et à l'atelier travaillent ensemble avec une expertise unique pour vous aider à optimiser le temps de fonctionnement de vos instruments, à garantir l'intégrité de vos données, à maintenir la stabilité opérationnelle et à réduire les risques liés à la conformité.

Rendez-vous sur notre site Web :  
[fr.hach.com/ez-series](http://fr.hach.com/ez-series)



Be Right™