

SOFREL PCWin2

Superviseur pour le pilotage et le monitoring des réseaux de télégestion



SOFREL PCWin2 : une supervision qui répond AUX CHALLENGES QUOTIDIENS DES EXPLOITANTS

Le superviseur de télégestion SOFREL PCWin2 entre dans une nouvelle ère.

Avec l'évolution des supports de communication vers le tout IP et le développement des capteurs communicants, les réseaux d'eaux et les installations d'énergie deviennent toujours plus connectés et génèrent de plus en plus de données à analyser quotidiennement..

La mise en place d'une solution de supervision est aujourd'hui indispensable pour tout exploitant souhaitant piloter et monitorer efficacement son réseau à distance.

SOFREL PCWin2 s'inscrit dans cet enjeu et permet aux exploitants de s'approprier en toute simplicité une solution de supervision pour mieux maîtriser les données et piloter efficacement la performance de leur réseau.



01001010110101011010101110101011010100100101101010
0101101010111010101101101010100101010001110101011
010110101011101010100101010101100101010101011001
01011010101110101011011010101010101101100101011010

ÉVOLUTION DES COMMUNICATIONS
VERS LE TOUT IP



CENTRALISATION DES DONNÉES



ADAPTABILITÉ AUX MARCHÉS EAU ET HVAC



010110101011010101110101011011010101
101010111010101101101010101010110101
01010101010110101011101010110001101
1010101110101011011010101010110101

PARTAGE SÉCURISÉ DES DONNÉES



OUVERTURE VERS DES APPLICATIONS TIERCES



SOFREL PCWin2 : une supervision simple et efficace POUR PILOTER ET MONITORER UN RÉSEAU DE TÉLÉGES

L'utilisation du superviseur SOFREL PCWin2 offre de nombreux avantages aux exploitants :



- **Centralisation** de l'ensemble des données remontées par des équipements SOFREL
- **Traitement et stockage** des données
- **Visualisation** de l'état global du réseau et de chaque site contrôlé par cartographie dynamique et synoptiques
- **Analyse graphique** des données en fonction du temps ou par métier
- **Gestion des alarmes**
- **Partage de données** avec d'autres utilisateurs ou applications tierces

LES + PRODUITS

- **Pilotage des ouvrages à distance**
- **Maîtrise et personnalisation intuitive des vues synoptiques**
- **Accès à l'ensemble des vues et des données via PC, tablette et smartphone**
- **Réduction des interventions sur site**

SYNOPTIQUES GRAPHIQUES ANIMÉS

- **Vue entièrement personnalisable** à partir d'une vaste bibliothèque de symboles métiers
- **Affichage de composants animés**
- **Afficheurs de valeurs courantes numériques, suffixes, barre graphes**
- **Tableaux de données**
- **Boutons de commande**

COMMUNICATION AVEC ÉQUIPEMENTS DISTANTS

- **Compatibilité avec l'ensemble des gammes SOFREL S4W, S4TH, S500, S500TH, BOX, LS/LT...**
- **Communication 2G/3G/4G, RTC, ADSL, Ethernet, internet, radio...**

TRAITEMENT DES DONNÉES

- **Calculs avancés** sur les états courants
- **Calculs avancés** sur les archives
- **Formules** de calcul

TRACÉS DE COURBES

- **Affichage de 1 à 6 courbes** sur une seule vue
- **Zoom** permettant d'ajuster le cadrage et de régler l'amplitude
- **Décalage temporel** pour suivre une information sur différentes périodes de temps
- **Export des points de courbes** sous Excel

RAPPORTS D'EXPLOITATION

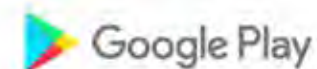
- **Transfert automatique** des informations dans Excel
- **Génération périodique de rapports** (jours, semaine, mois, ...)
- **Insertion des totaux** en lignes et colonnes
- **Diffusion automatique** par email

GESTION DES ALARMES ET DES ASTREINTES

- **Plannings annuels** d'affectation des astreintes
- **Calendriers hebdomadaires** de séquences d'appels des destinataires
- **Transmission des alarmes**
- **Consignation des alarmes, des appels et des acquits**



APP ANDROID



SOFREL SMART PCWIN

en téléchargement sur Google Play

- **Consultation et acquisition des alarmes**
- **Consultation des états courants des informations**
- **Positionnement et modification des consignes**
- **Déclenchement d'interrogations d'équipements**

SOFREL PCWin2 : un nouveau module d'analyse métier POUR ACCÉLÉRER L'EXPLOITATION DES DONNÉES

CARTOGRAPHIE DYNAMIQUE



- **Vision globale** du réseau
- **Géolocalisation** des équipements
- **Import de calques** pour affichage d'installations et de zones
- **Visualisation des données** par zone géographique et analyse métiers
- **Accès immédiat** aux données et synoptiques d'un site

TABLEAUX D'ANALYSE MÉTIER



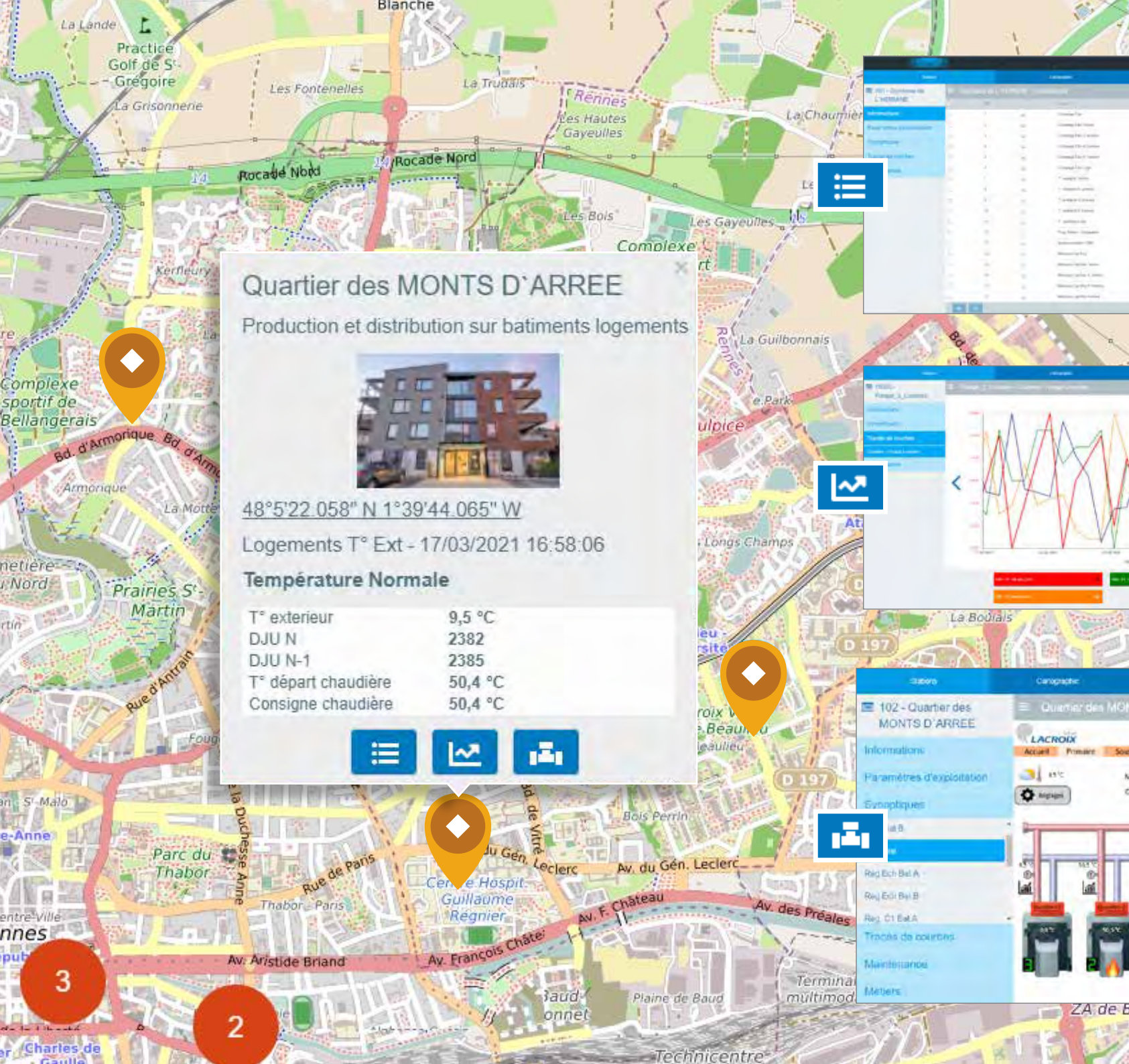
- **Comparer instantanément** la performance de vos sites
- **Identifier les points de dysfonctionnement** ou de sous-performance
- **Agir sur une ou plusieurs consignes** d'un équipement
- **Accéder directement à la liste des informations** et synoptique d'un organe pour investigation
- **Partager les données** d'une analyse métier

LES + PRODUITS

- **Personnalisation complète par l'utilisateur des vues métiers souhaitées**
 - Nature des analyses métier
 - Choix des indicateurs
 - Action immédiate sur ces indicateurs
- **Outil d'analyse intégré et personnalisable** permettant à partir d'une vision globale d'identifier et piloter les points de dysfonctionnement de réseaux

Dépôt de Brevet
européen
(EP20176925.4)

Station	Organe	Indicateur	Unité	Statut	Statut	Statut	Statut	Statut
44_A_... (Lorient)	44_A... (Lorient)	123456789
44_B_... (Lorient)	44_B... (Lorient)	987654321
44_C_... (Lorient)	44_C... (Lorient)	112233445
44_D_... (Lorient)	44_D... (Lorient)	556677889
44_E_... (Lorient)	44_E... (Lorient)	990011223
44_F_... (Lorient)	44_F... (Lorient)	334455667
44_G_... (Lorient)	44_G... (Lorient)	778899001
44_H_... (Lorient)	44_H... (Lorient)	223344556
44_I_... (Lorient)	44_I... (Lorient)	667788990
44_J_... (Lorient)	44_J... (Lorient)	001122334
44_K_... (Lorient)	44_K... (Lorient)	445566778
44_L_... (Lorient)	44_L... (Lorient)	889900112
44_M_... (Lorient)	44_M... (Lorient)	223344556
44_N_... (Lorient)	44_N... (Lorient)	667788990
44_O_... (Lorient)	44_O... (Lorient)	001122334
44_P_... (Lorient)	44_P... (Lorient)	445566778
44_Q_... (Lorient)	44_Q... (Lorient)	889900112
44_R_... (Lorient)	44_R... (Lorient)	223344556
44_S_... (Lorient)	44_S... (Lorient)	667788990
44_T_... (Lorient)	44_T... (Lorient)	001122334
44_U_... (Lorient)	44_U... (Lorient)	445566778
44_V_... (Lorient)	44_V... (Lorient)	889900112
44_W_... (Lorient)	44_W... (Lorient)	223344556
44_X_... (Lorient)	44_X... (Lorient)	667788990
44_Y_... (Lorient)	44_Y... (Lorient)	001122334
44_Z_... (Lorient)	44_Z... (Lorient)	445566778



Quartier des MONTS D'ARREE

Production et distribution sur batiments logements



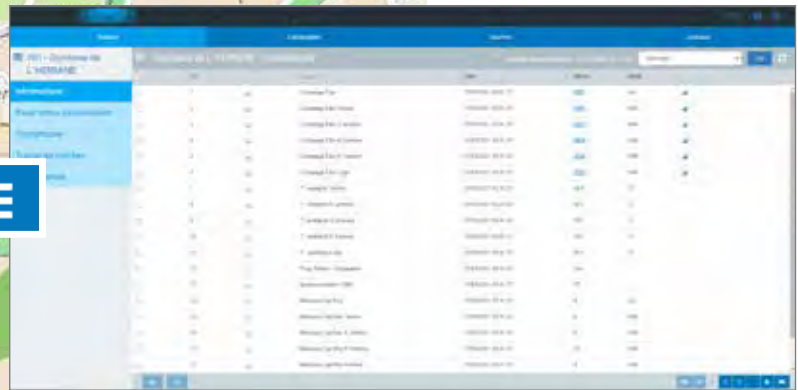
48°5'22.058" N 1°39'44.065" W

Logements T° Ext - 17/03/2021 16:58:06

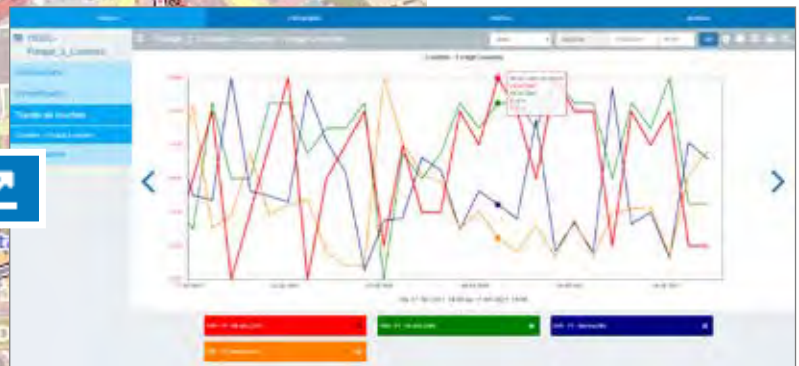
Température Normale

T° extérieur	9,5 °C
DJU N	2382
DJU N-1	2385
T° départ chaudière	50,4 °C
Consigne chaudière	50,4 °C

Navigation icons: list, line graph, and building icon.



Paramètre	Valeur	Unité
Température extérieure	9,5	°C
Départ chaudière	50,4	°C
Consigne chaudière	50,4	°C
DJU N	2382	
DJU N-1	2385	



102 - Quartier des MONTS D'ARREE

Informations

Paramètres d'exploitation

Synoptiques

Tracés de courbes

Maintenance

Mètres



Synoptic diagram showing a heating system with components like 'MVA Chauffage', 'Comptage Gaz', and 'Rég. Ech. Bat A'. The diagram includes temperature indicators and flow directions.

3

2

Ouverture vers des applications tierces

POUR PARTAGER LES DONNÉES DE TÉLÉGESTION

En plus de centraliser les données issues des équipements de marque SOFREL, le superviseur SOFREL PCWin2 permet également à des solutions tierces de type hyperviseurs, ou applications d'analyse de données, de venir récupérer tout ou partie de ses informations courantes et archivées quotidiennement.



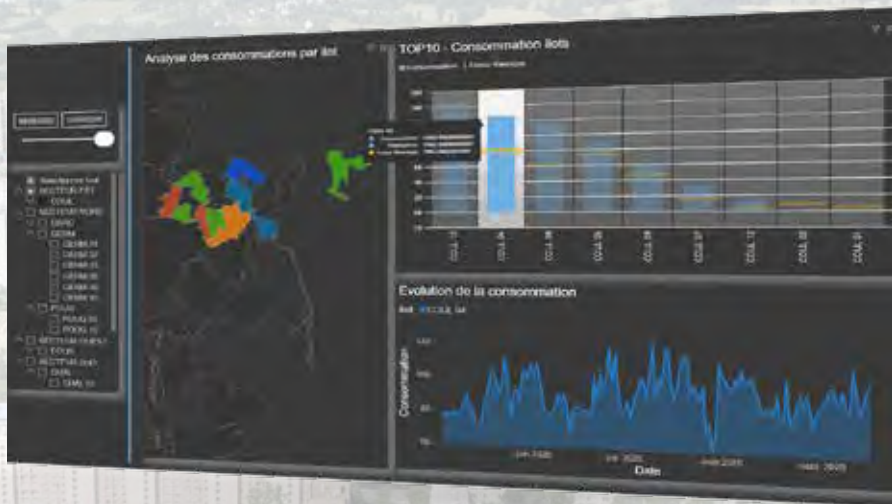
PILOTAGE DE RÉSEAU

SOFREL PCWin2



SQL
Webservices
FTP





INTERFACE SQL

- **Extraction des données** archivées par une application externe, grâce à des requêtes SQL
- **Informations accessibles** dans différentes listes :
 - Liste des **stations** gérées par le superviseur
 - Liste des **informations** d'une station et leurs caractéristiques
 - Liste des **archives** enregistrées pour une liste d'informations d'une station sur un intervalle de temps (début, fin)
 - Liste des enregistrements du journal des **alarmes** sur un intervalle de temps

PERFORMANCE OPERATIONNELLE

Hypervision



Data Analytics



SMART CITIES

Big Data



INTERFACE "WEB SERVICES"

- **Consultation et pilotage** des valeurs courantes
- **Lecture** des informations suivantes :
 - Liste des **stations** configurées et de leurs informations
 - Valeurs courantes d'une **liste d'informations**
 - Valeurs courantes d'un **paramètre d'exploitation**
 - Liste des **alarmes** présentes
- Accès en **écriture** des :
 - Valeurs courantes d'une **liste d'informations** de sortie
 - **Acquittements** d'alarmes

SOFREL FR4000 : frontal de communication POUR RÉSEAU D'ÉQUIPEMENTS ET TÉLÉGESTION SOFREL



Le frontal SOFREL FR4000 facilite la **gestion des supports de communication** et permet la mise en place de **partage de données** entre plusieurs superviseurs.

Compatible avec l'ensemble des équipements de télégestion SOFREL, ce frontal retransmet tout ou partie des communications analogiques et IP qu'il reçoit pour les relayer via **une seule interface IP** vers les superviseurs qui lui sont rattachés.

SOFREL FR4000 gère également toutes les **communications initiées par une supervision** qui souhaiterait interroger un poste local pour en récupérer les données, lui positionner une nouvelle consigne ou un nouveau paramètre d'exploitation.

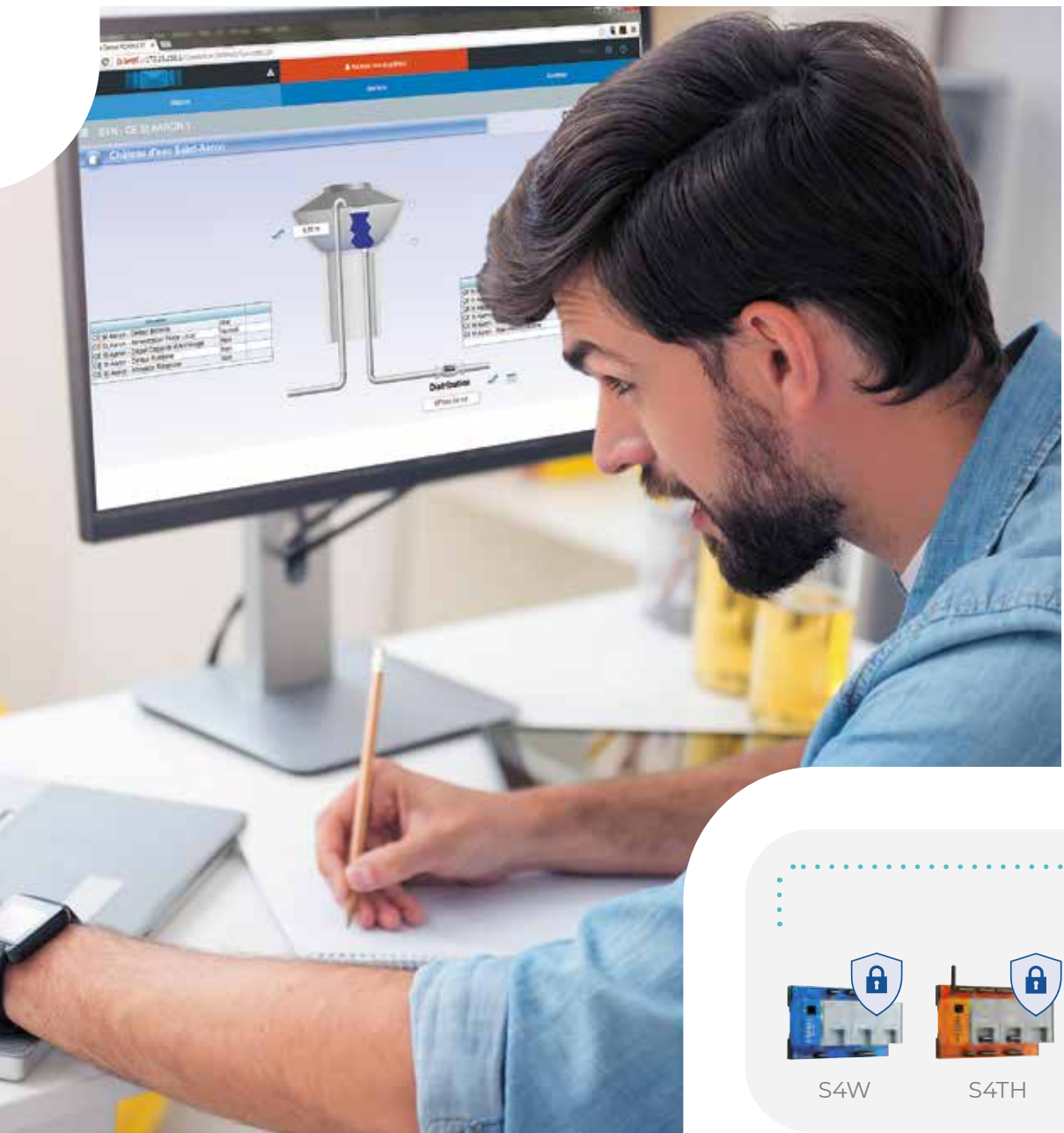
LES + PRODUITS

- **Compatibilité avec l'ensemble des équipements de télégestion SOFREL**
- **Interface possible avec 4 superviseurs**
- **Dimensionné pour administrer jusqu'à 500 postes locaux et 2000 data loggers**
- **Gestion du double support de communication vers les postes locaux**
- **Définition des droits fonctionnels pour chaque superviseur raccordé**
- **Possibilité de modifier à distance une configuration de data logger**

Compatible avec le serveur SOFREL SG4000 pour la mise en place de **tunnels VPN** vers les postes locaux SOFREL S500, S4W et S4TH, SOFREL FR4000 supporte également la mise en place de **certificats** avec les SOFREL S4W et S4TH pour authentifier les communications et répondre aux enjeux de la **cybersécurité**.

La configuration du frontal se réalise via une interface WEB sécurisée.





**SCADA
EXPLOITANT**

**SCADA
COLLECTIVITÉ**



FR4000



POSTES LOCAUX

DATA LOGGERS



S4W



S4TH



S500



S500TH



BOX



LS



LT

CONNECTED
TECHNOLOGIES
FOR **SMARTER**
WATER &
ENERGY



LACROIX - **Environment**

2, Rue du Plessis

35770 Vern-sur-Seiche · France

Tél : +33 (0)2 99 04 89 00

info@lacroix-sofrel.com

www.lacroix-sofrel.fr