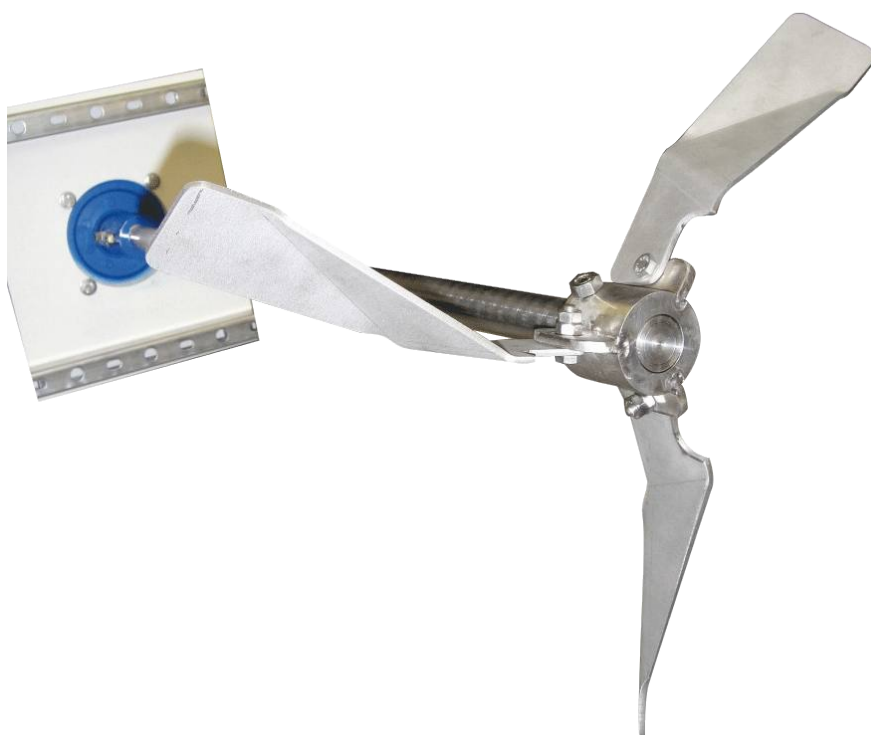




TECHNIQUES DU MELANGE INDUSTRIEL

AGITATEURS

TYPE PPR POUR CONTAINER



APPLICATION

L'agitateur « PPR » associe la basse vitesse (100 rpm) et une hélice à pales repliables de grand diamètre (500 mm). Ces deux atouts majeurs en font l'outil idéal pour des applications d'homogénéisation.

L'hélice, grâce à son profil spécialement étudié, se déploie automatiquement dès sa mise en rotation et se replie naturellement à l'arrêt de l'appareil.

Un orifice de 115 mm de diamètre est suffisant pour permettre le passage du mobile d'agitation.

Des supports en acier inox sont proposés pour faciliter sa manutention et sa mise en place sur les containers.

Standard : moto-réducteur 230/400 V - Tri 50 Hz - Classe F – IP 55.



OPTIONS

- Moteurs Atex.
- Moteurs pneumatiques.
- Moteurs hydrauliques.
- Variateur de fréquence avec coffret de commande.

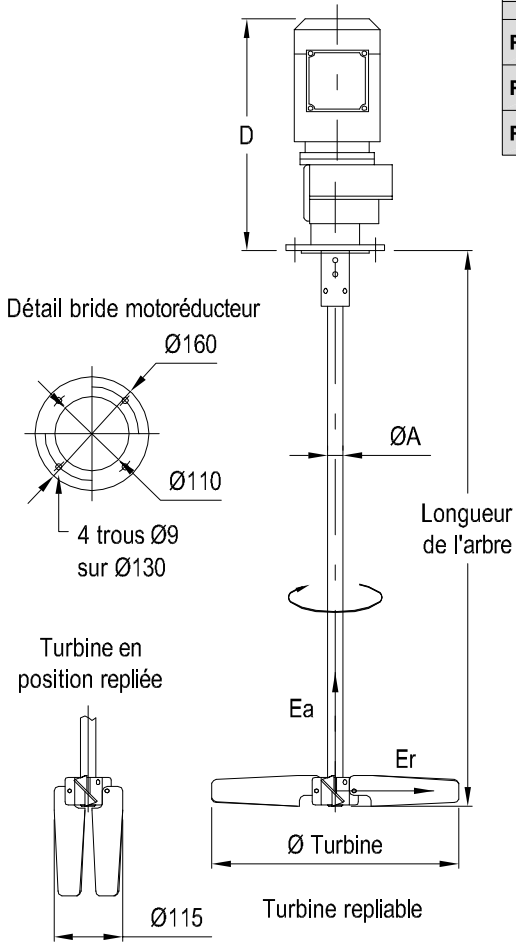
Le choix du type d'agitateur et du type de mobile dépend de l'application et de l'environnement d'utilisation.

Nous consulter pour plus de détails.

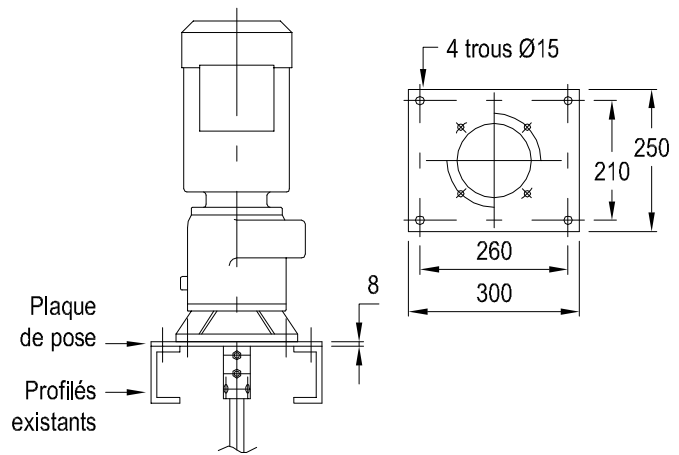


Type	D. turbine	Q (m3/h)	VH (m/s)	N (tr/min)	P (kW)	Ea (daN)	Er (daN)	Poids (kg)	D (mm)	A (mm)
PPR 400	200	38	0,34	169	0,55	2	1	22	430	25
PPR 600	300	140	0,54	169	0,55	21	8	23	430	25
PPR 800	400	322	0,72	169	0,55	37	13	24	430	25
PPR 400	200	24	0,21	104	0,55	1	0	22	430	25
PPR 600	300	83	0,33	104	0,55	4	2	23	430	25
PPR 800	400	195	0,44	104	0,55	14	5	24	430	25

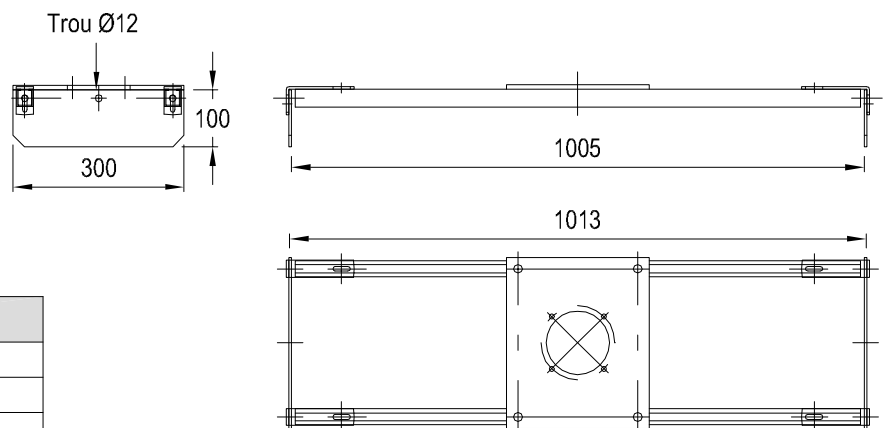
Agitateur version standard



Adaptation par plaque de pose



Adaptation support container



Options
support agitateur
poignées support
variateur
capteur de présence
boitier de commande M/A
moteur pneumatique + FRL
support + passage de fourches
longueur de cable
prise 380V tri



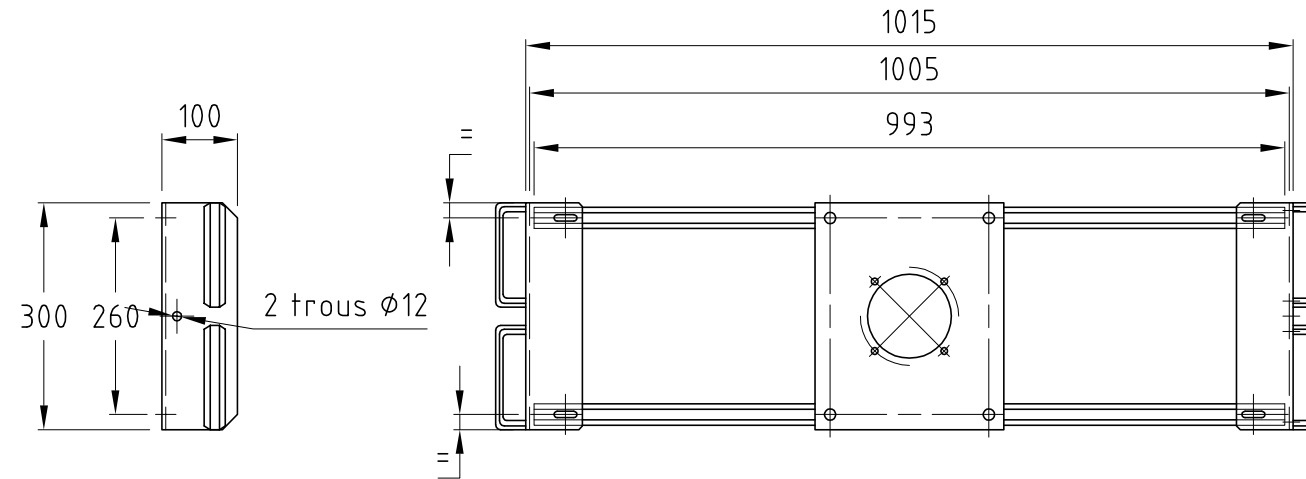
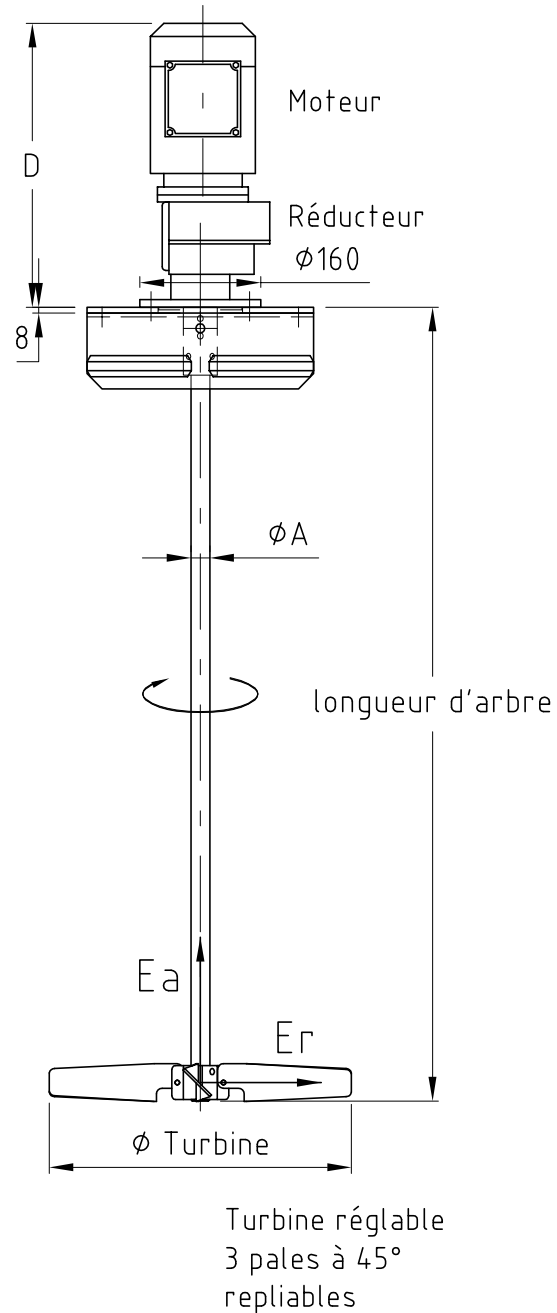
Tél : 33 (0)4.77.53.28.72
 Fax : 33 (0)4.77.53.32.44
 E-mail : tmi@tmi.fr
 Web : www.tmi.fr

Exemple de commande

Les caractéristiques nécessaires a la commande se déterminent comme sur l'exemple indique ci-dessous

Exemple:	PPR 800 - 0804
Type (voir tableau)	PPR 800
Longueur de l'arbre (mm)	800
Code matiere de l'arbre + turbine (316l)	4

SUPPORT POUR CONTAINER



Type de l'agitateur

Longueur MAXI de l'arbre = 1000 mm

Type	̕(turbine)	Q(m³/h)	Vh (m/s)	N(tr/mn)	Pi(kW)	P(kG)	Ea(daN)	Er(daN)	D	A
PPR 400	200	38	0.34	169	0.55	22	2	1	430	25
PPR 600	300	140	0.54	169	0.55	23	21	8	430	25
PPR 800	400	322	0.72	169	0.55	24	37	13	430	25
PPR 400	200	24	0.21	104	0.55	22	1	0	430	25
PPR 600	300	83	0.33	104	0.55	23	4	2	430	25
PPR 800	400	195	0.44	104	0.55	24	14	5	430	25

Code Matière	1	Acier ordinaire
	4	316 l
	6	Uranus B6

C	24/07/15	Mise à jour support	DD	F.B.
B	14/10/14	Mise à jour	DD	F.B.
A	07/01/13	Mise à jour	C.F.	F.B.
Rév.	Date	Désignation	Modifié par	Vérifié par



TECHNIQUES DU MELANGE INDUSTRIEL
Z.I. La Chazotte - B.P. 70305
F-42353 La Talaudière
Tel. : 04.77.53.28.72 - Fax : 04.77.53.32.44 - www.tmi.fr

Ce document est la propriété de TMI, il ne pourra sans son autorisation écrite, être utilisé ou communiqué à des tiers.

Agitateurs containers type PPR

Echelle : 1/10 Date : 20/06/11 Dessiné par : C.F. Vérifié par : F.B.

Format / N°plan : E3 / 10627