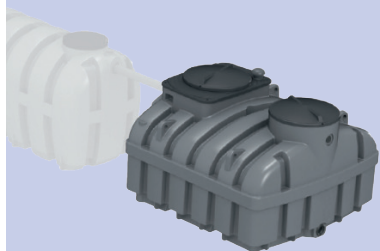


ASSAINISSEMENT NON COLLECTIF

Le filtre compact Biomeris Pour résidences principales ou secondaires

DESCRIPTION



Cette filière d'assainissement non collectif est destinée au traitement des eaux usées domestiques. Elle est composée d'une fosse toutes eaux et d'un filtre.

Le prétraitement (constitué d'une fosse¹ Sebico en polyéthylène ou en béton) est largement dimensionné pour absorber les variations de charge. De plus son large volume de stockage des boues permet d'espacer la fréquence de vidange.

Le filtre, à écoulement gravitaire, est prêt à l'emploi. Sa capacité nominale est 4, 5 ou 6 Equivalents Habitants. La combinaison de plusieurs filtres permet d'offrir une gamme de 4 à 20 Equivalents Habitants.

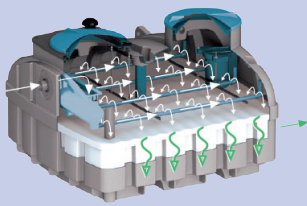
Le Filtre compact Biomeris bénéficie de l'agrément ministériel 2017-001

1 3 gammes de fosses sont disponibles.



Brevet Sebico pour son utilisation en traitement des eaux usées, le média filtrant, constitué de grains minéraux très spécifiques, dispose de qualités essentielles pour traiter les eaux usées. Ses performances limitent l'entretien du filtre

FONCTIONNEMENT ET CARACTÉRISTIQUES



Le filtre compact Biomeris est un procédé compact selon le principe de la culture fixée sur support aéré naturellement.

Ce procédé offre à la fois un niveau de traitement élevé et admet les variations de charges organiques et hydrauliques.

Le processus s'effectue en deux étapes :

- le prétraitement réalisé dans la fosse septique toutes eaux
- le traitement aérobie réalisé dans le filtre

La cuve est en polyéthylène vierge haute densité, nervurée et renforcée. Elle dispose de 1 à 2 tampons de visite à visser avec verrouillage de sécurité :

- passage utile 600 mm ;
- rehausse à visser hauteur 20 ou 33 cm disponible ;
- cadre en polyéthylène pour tampon fonte disponible.

Le poids du filtre est adapté à des chantiers d'accès difficile grâce à des anneaux de manutention.

Ses formes structurantes et ses innovations de fabrication faisant l'objet de deux brevets, rendent possible l'installation en nappe phréatique.

APPLICATIONS

Le filtre compact Biomeris est adaptée pour :

- résidence principale
- résidence secondaire
- petite collectivité

Le filtre compact Biomeris fonctionne sans énergie et est donc éligible au PTZ (prêt à taux zéro). Le coût d'entretien est limité (tous les deux ans)

et le renouvellement du média est à prévoir au-delà de 15 ans.

La mise en œuvre et l'entretien sont réalisés par le réseau Aquameriste, constitué d'entreprises qualifiées et formées par Sebico.

Un contrat d'entretien est proposé à l'utilisateur.

