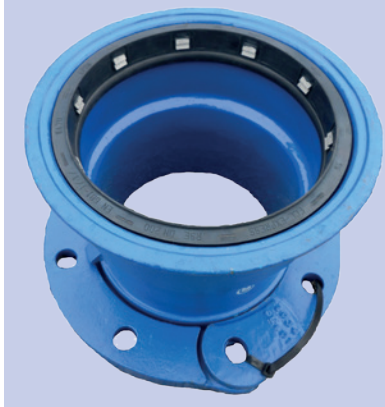


CANALISATIONS D'EAU POTABLE

Systeme de verrouillage pour raccords Express® par bague de joint RSE® DN 80-300

DESCRIPTION



ÉCONOME

- Sans kit de verrouillage supplémentaire (réduction des stocks)

POLYVALENT

- Compatible avec tous les raccords Express Electrosteel (respect de l'environnement)

SÛR

- Vérification du positionnement après assemblage
- Guide centrage de la contre-bride

SIMPLE

- Pas de gabarit de traçage
- Pas de marquage sur tuyaux coupés
- Une seule technologie pour tous les DN

FLEXIBLE

- Déviation angulaire jusqu'à 5° **

PERFORMANT

- Jusqu'à PFA 25 bars**
- Suppression des butées béton



FONCTIONNEMENT ET CARACTÉRISTIQUES

La bague de joint RSE® est une innovation polyvalente développée et brevetée par Electrosteel France pour permettre le verrouillage de tous les raccords Express Electrosteel DN 80 à 300. Ce joint « économe » allie la double fonction d'étanchéité et de verrouillage par insert métallique. Il est sûr car il permet une vérification simple du positionnement du joint avant et

après l'assemblage. Il facilite la gestion des stocks puisque seule la bague de joint Express doit être changée par une bague de joint RSE® lorsque le raccord nécessite d'être verrouillé. Ce système est très performant puisqu'il résiste à une pression d'essai sur chantier de 21 bars pour une canalisation diamètre 200 mm avec 4° de déviation angulaire.

APPLICATIONS

Des chantiers en Métropole et dans les DOM TOM sont déjà munis du système Express RSE®.

Consultez nous pour une démonstration gratuite du système Express RSE®.

NOUVEAUTÉ

Contenu interactif lié à ce produit



 **ELECTROSTEEL**
FRANCE

Direction Technique
Zone Industrielle Nord
9, rue Galilée
13200 Arles
Tél. : +33 (0)4 90 96 81 30
Fax : +33 (0)4 90 96 81 31
<http://www.electrosteel.fr>