



SAiNTE-LiZaiGNE
GROUPE CLAIRE

Borne e-cub

nouvelle génération

*Toujours plus d'accessibilité
pour faciliter vos interventions !*



INTERVENTIONS FACILITÉES



COÛTS D'EXPLOITATION OPTIMISÉS



CLARTÉ JURIDIQUE



POSTE DE COMPTAGE PROTÉGÉ



Pourquoi **la borne e-cub**
est **un équipement de qualité ?**
Parce qu'elle est fabriquée
par nos soins, **en France**,
dans notre usine de Sainte-Lizaigne



Faciliter l'accès, optimiser les interventions et le poste de comptage



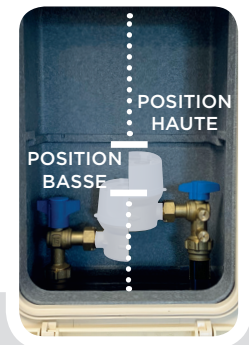
Nouveau cadre d'étanchéité



ACCESSIBILITÉ

16,5 %
d'ACCÈS
en +

2 POSITIONS



POSITION
HAUTE

POSITION
BASSE



Le **système de comptage** est **accessible hors du sol** et depuis le domaine public. L'**intervention** est **plus confortable** et **plus rapide**.

2 positions de montage possibles pour améliorer l'**accessibilité, la lisibilité des compteurs** ou permettre de nouvelles configurations de robinetterie.



Un **espace suffisant** qui **permet d'équiper la borne d'un double-comptage** (pour 2 abonnés), et d'**optimiser le coût** du poste de comptage.



LISIBILITÉ

**DOUBLE-COMPTAGE
2 ABONNÉS**

1 entrée PE 32,
2 sorties PE 25

Montage avec box connectée en position basse



Une seconde porte, disponible en option, est particulièrement adaptée pour la version double-comptage.

Pour les modèles standard, elle permet à l'abonné d'accéder au poste de comptage depuis sa propriété.



Option double-porte



Intégrer l'environnement de comptage abonné à l'endroit idéal



La borne de comptage E-CUB s'installe en limite de propriété en cohérence avec la responsabilité juridique publique ou privée.

Elle est livrée **prête-à-poser**, équipée d'une robinetterie ou **configuration sur-mesure** définie à la commande.

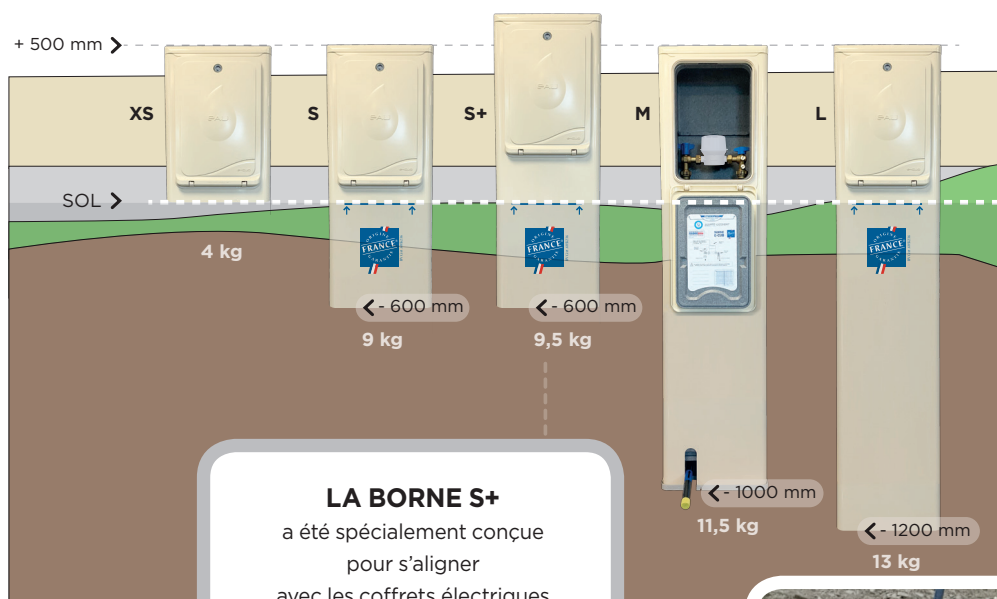
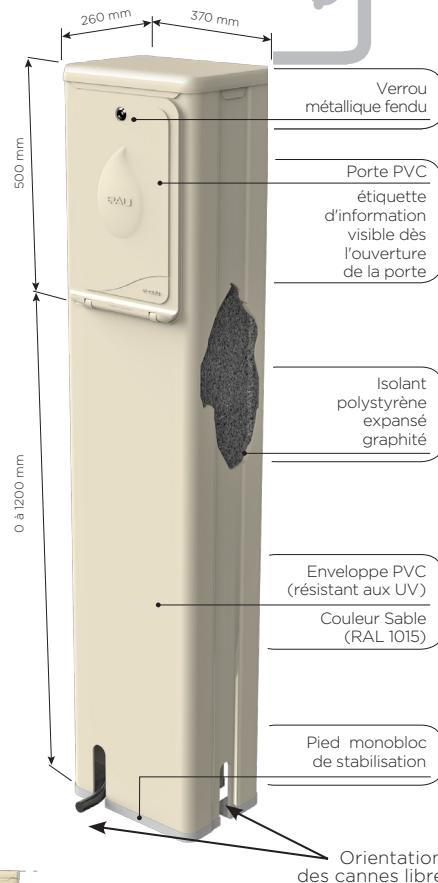


Son pied monobloc améliore sa **stabilité lors de la pose** et sa **tenue au compactage**.

Des zones sécables en pied de borne permettent d'orienter librement les cannes pour se raccorder au réseau d'eau potable existant.

La borne de comptage s'intègre harmonieusement dans l'environnement : couleur sable neutre adaptée aux couleurs des bâties, forme de la tête facilitant l'encastrement en maçonnerie, avec d'autres bornes ou coffrets (électricité, gaz...)

Nouveau capot pour faciliter l'intégration



Pourquoi je peux avoir confiance en la borne e-cub ?
Parce qu'elle existe depuis plus de 10 ans...
Parce que plus de 100 000 bornes ont déjà été installées en France et en Europe de l'Est...



Contribuer à la durabilité du réseau d'eau potable

La borne de comptage est un **équipement de qualité**, assemblée sur notre site de Sainte-Lizaigne, par des **opérateurs d'expérience**. Elle est équipée d'une **robinetterie Sainte-Lizaigne**, **testée unitairement en étanchéité** avant sortie d'usine.



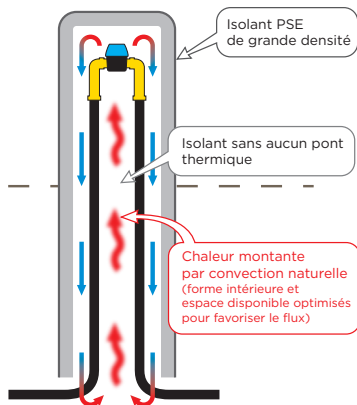
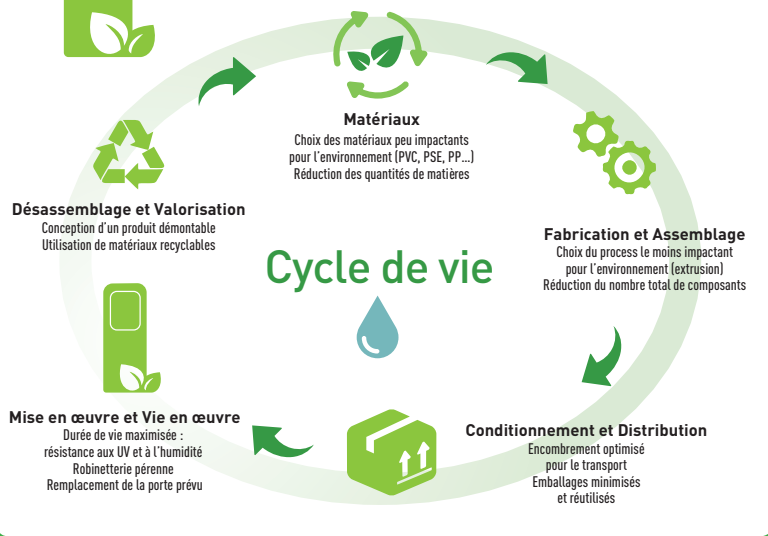
Son **CONCEPT ANTIGEL unique**, assuré par la convection naturelle et **sans aucun pont thermique** protège durablement l'ensemble de comptage des risques liés au gel.

La borne utilise des composants aux matériaux nobles pour assurer une **très bonne tenue à l'usage et au vieillissement** : enveloppe résistante aux UV, isolant renforcé pour faire face aux chocs d'outils, porte amovible.



100% RECYCLABLE

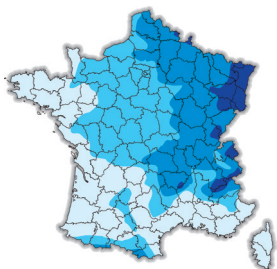
La démarche éco-conception appliquée au cycle de vie de la borne e-cub



Certificats disponibles sur demande

Nos modèles

Votre localisation



	Zone 0	Zone 1	Zone 2	Zone 3	Zone 4
XS					
S		Classe D			
M			Classe B		
L				Classe A	

Données à titre indicatif

- Zones de gel +

La zone 0 correspond aux zones sans gel (France et export)

- Résistance en toutes conditions dans la zone
- Résistance dans des conditions normales dans la zone
- Résistance dans des conditions favorables dans la zone

Résistance au gel testée par le LRPC Laboratoire Régional des Ponts et Chaussées de Nancy - CETE de l'Est. Selon protocole d'essai LR-NVHG N°302 version 1.2 février 2005. "Essai de tenue au gel d'une borne aérienne pour compteur d'eau potable"

Cette carte de compatibilité a été établie à partir de données météorologiques observées. Elle est indicative et ne saurait prendre en compte les conditions de pose ou données climatiques (exposition / altitude / gradient de température et humidité du sol...) particulières.