



SOLUTIONS LOGICIELLES ET OUTILS WEB

BOÎTIER COMMUNICANT TYPE BC401 AVEC NOTRE APPLICATION WEB DE TRAITEMENTS DES DONNÉES LOGISMA.PRO

DESCRIPTION



Boîtier communicant BC401

Le BC401 est une passerelle de communication universelle pour centraliser vos données vers un serveur. BC signifie « Boîtier Communicant », il entre dans la communication IOT (internet des objets), il a pour rôle de rendre vos données « connectées ».

Les signaux recueillis sont traités puis archivés pour être envoyés vers un serveur qui traitera ces données afin de les consulter depuis internet et créer vos rapports personnalisés. (Depuis un PC, un smartphone, une tablette...).

L'interface permet de créer des rapports et relevé en CSV afin de pouvoir transmettre vos données de manière simple aux autorités.

La version standard dispose d'une connexion Wifi.

Une connexion sur les réseaux LTE ou RF (Radio Fréquence) est disponible en option. Il se présente sous la forme d'un boîtier étanche, avec un bouton poussoir, une LED, une connexion pour une antenne extérieure et des presses étoupes pour le raccordement de l'alimentation et des signaux à traiter.

FONCTIONNEMENT ET CARACTÉRISTIQUES

Les signaux relevés sont enregistrés avec plusieurs méthodes de calculs

possibles : relevé, compteur, moyenne, min/max, valeur médiane. La récupération de ces données peut se faire en local (Wifi direct ou Wifi du réseau local), vers notre serveur LOGISMA.PRO ou par courriel.

Sur tous les signaux mesurés des alarmes peuvent être définies. Les alarmes seront transmises soit par courriel soit par SMS (uniquement les BC401 avec option LTE).

Le BC401 n'est pas accessible depuis internet. C'est toujours lui qui prend l'initiative de se connecter à un réseau. LOGISMA.PRO (<https://logisma.pro>) vous permet de visualiser l'ensemble de vos données, de créer des rapports journaliers (bilan 24h) ou mensuels, et de regrouper vos données entre plusieurs installations.

Les différentes interfaces :

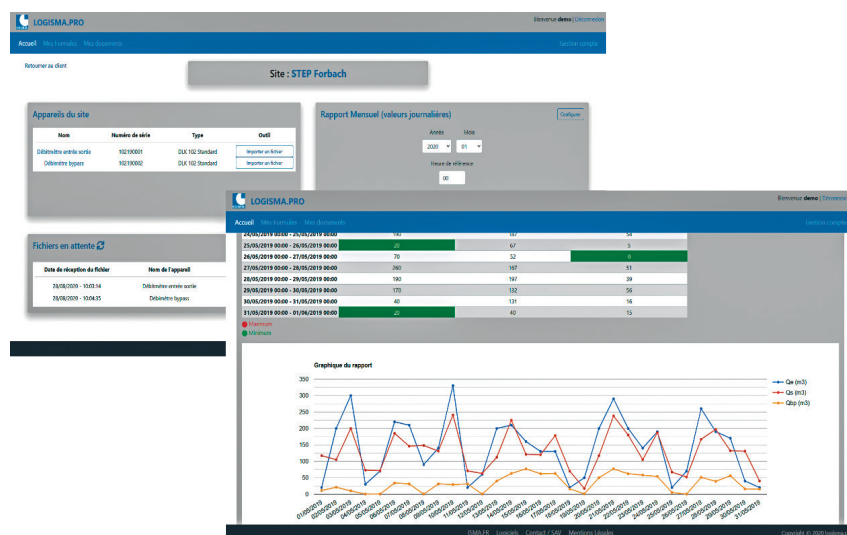
- 2 entrées analogiques : débit instantané, pH, température, ... (signaux 4/20 mA ou 0-10v).
- 2 entrées numériques : impulsions de débit (totalisateur), compteur,

préleveur, temps de marche, pluviomètre, alarme, ... (signal TOR, contact sec libre de potentiel).

- 1 entrée UART : débitmètre de la gamme DLK, détecteur d'hydrocarbures, bloc d'extension MODBUS RTU, ... (RS232, RS485 ou UART 3.3v).
- 1 sortie relais (à maintient hors alimentation) est disponible pour piloter un préleveur, enclencher un appareil (commande de plage horaire ou cyclique ou départ différé externe).

APPLICATIONS

- Mesure environnementale
- Station d'épuration
- Traitement des eaux
- Collecte de données
- Télérelevé
- Plateforme IOT



ISMA
rue Hector Malot - 57600 Forbach
Tél. 03.87.87.62.16
Fax 03 87 88 18 59
contact@isma.fr
www.isma.fr