



SOLUTIONS LOGICIELLES ET OUTILS WEB

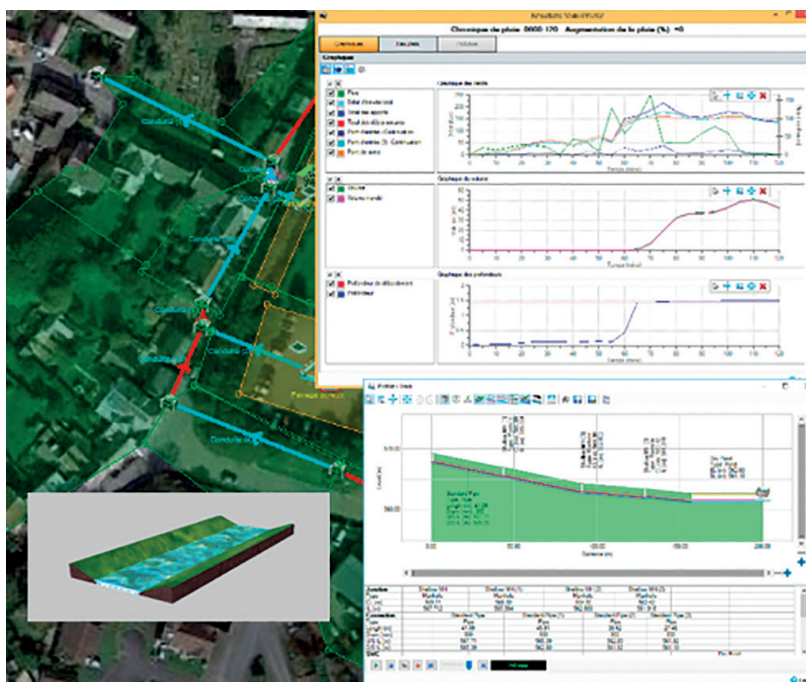
InfoDrainage: DIMENSIONNEMENT DE TECHNIQUES ALTERNATIVES

DESCRIPTION

InfoDrainage est un logiciel qui permet de mieux appréhender les problématiques de dimensionnement liées à l'intégration des techniques alternatives pour la gestion des eaux pluviales dans les nouveaux projets d'aménagement. D'autre part, ce logiciel prend en compte à la fois l'intégration et la construction des réseaux. Cette construction est optimisée grâce à l'automatisation de la méthode de Caquot pour effectuer le dimensionnement des conduites.

FONCTIONNEMENT ET CARACTÉRISTIQUES

- Le logiciel présente une interface avec vue en plan dans laquelle l'ensemble des infrastructures hydrauliques sont représentées géographiquement. Il est possible d'importer une multitude de fichier en fond de plan (AutoCAD, Orthophoto, shape, etc.) afin d'aider à la compréhension et à la construction du système.
- Le dimensionnement se fait automatiquement à partir des bibliothèques de conduite/type d'infrastructures. La méthode de Caquot pour les conduites et regards et la méthode des pluies pour les techniques alternatives sont disponibles.
- La visualisation des résultats avec les infrastructures débordantes et la visualisation en profils en long permettent d'obtenir des rendus



faciles à exploiter pour justifier les investissements.

- Le logiciel accepte l'import/export de données d'une multitude de formats SIG ou texte (shp, csv, LandXML, etc.).
- Un module de calcul de déblai/remblai permet également de pouvoir estimer les coûts liés aux travaux.
- Un moteur de calcul de modélisation hydrologique et hydraulique (SWMM5) est intégré afin de vérifier les dimensionnements et de tester des scénarios de pluies extrêmes afin de connaître les points faibles du réseau. Ainsi, il met souvent en lumière les problèmes de sous-dimensionnement ou

surdimensionnement pour assurer une conception adéquate.

APPLICATIONS

InfoDrainage est destinée à toutes les collectivités ou entreprises travaillant sur des projets d'aménagement incluant une gestion intégrée des eaux pluviales. Ce logiciel est utilisé pour :

- La conception et l'intégration des techniques alternatives à la gestion des eaux pluviales
- La coordination des projets d'aménagement touchant aux eaux pluviales
- Le dimensionnement des réseaux d'eaux pluviales et des techniques alternatives



GEOMOD

89, rue de la Villette
69003 Lyon
Tél. : 04 37 56 10 99
<http://www.geomod.fr>
Courriel : gestion-hydro@geomod.fr